

Friedhof Eichfeld Steffisburg

Parkplatzerweiterung Projektbeschreibung



Visualisierung erweiterter Parkplatz

Einleitung

Projektdaten

Objekt **Erweiterung Parkplatz Friedhof Eichfeld, Steffisburg**

Ort Eichfeld, 3612 Steffisburg

Bauherrschaft Einwohnergemeinde Steffisburg
Höchhusweg 5, Postfach 168, 3612 Steffisburg
Tel. 033 439 44 51

Landschaftsarchitekt Buchmann Landschaftsarchitektur
Höheweg 11, 3550 Langnau
Simon Buchmann, Tel. 034 402 36 60
simon@buchmann-land.ch

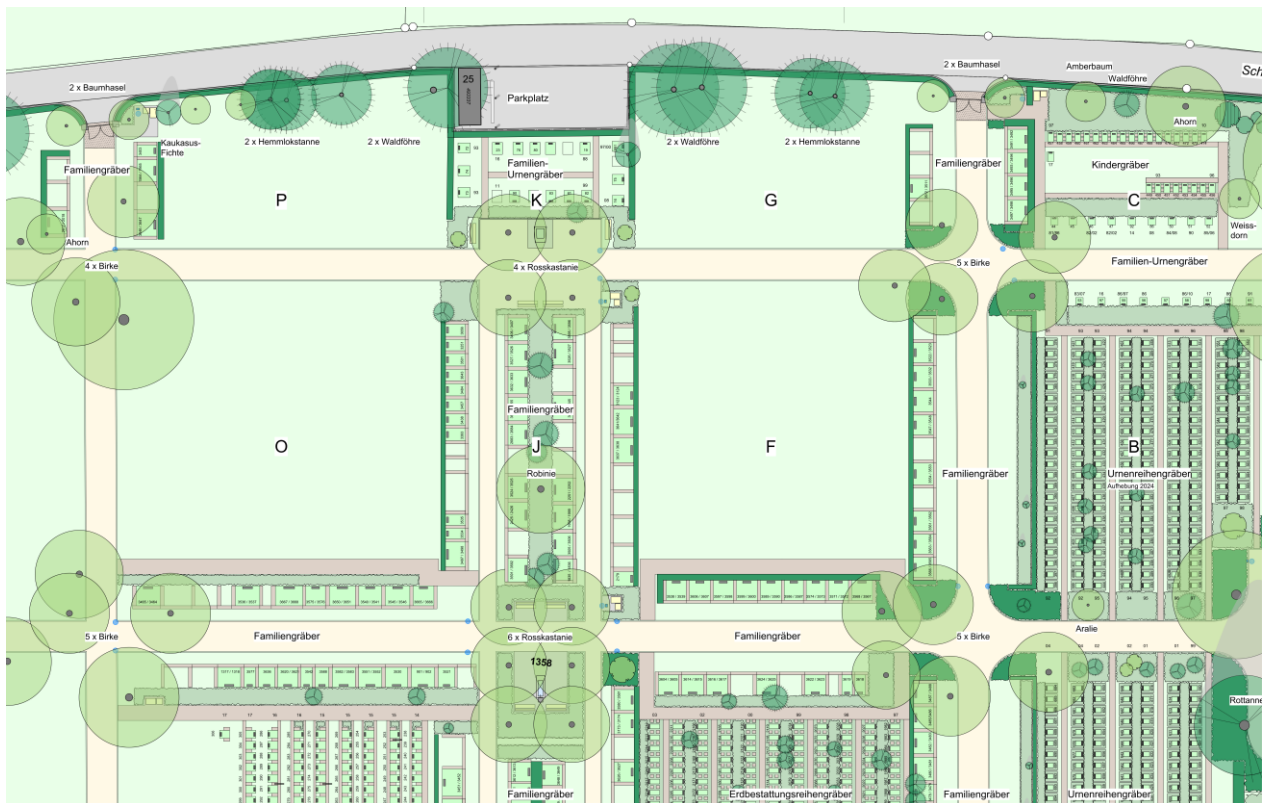
1. Bestand

1.1. Aufnahme, Bestandplan

Feldaufnahme am 05. Dezember 2017



Birken entlang Weg, Standort neues Gemeinschaftsgrab



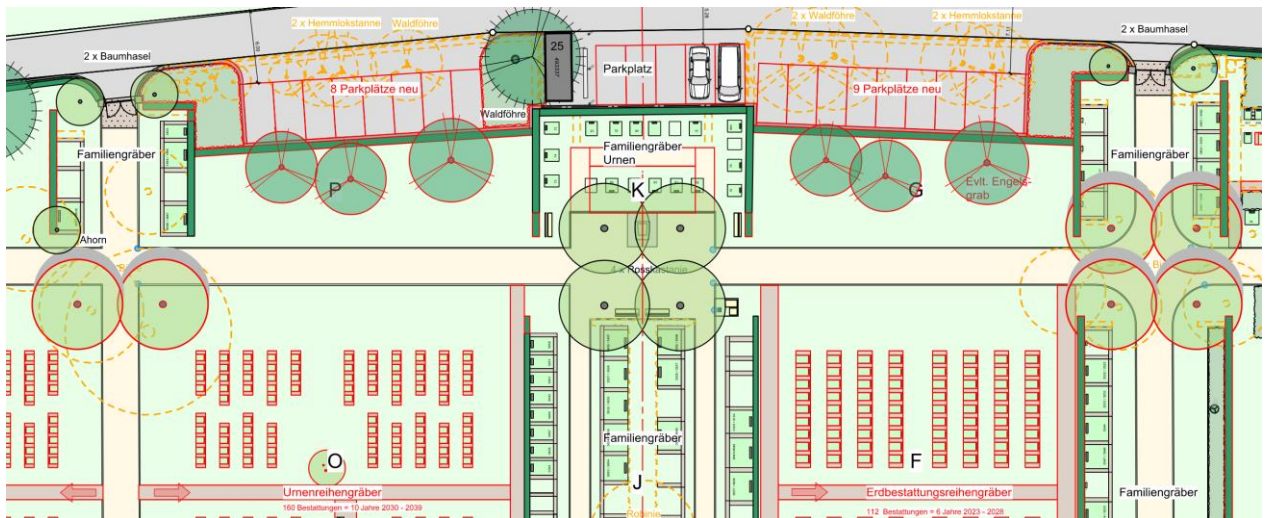
Bestandplan

2. Konzept

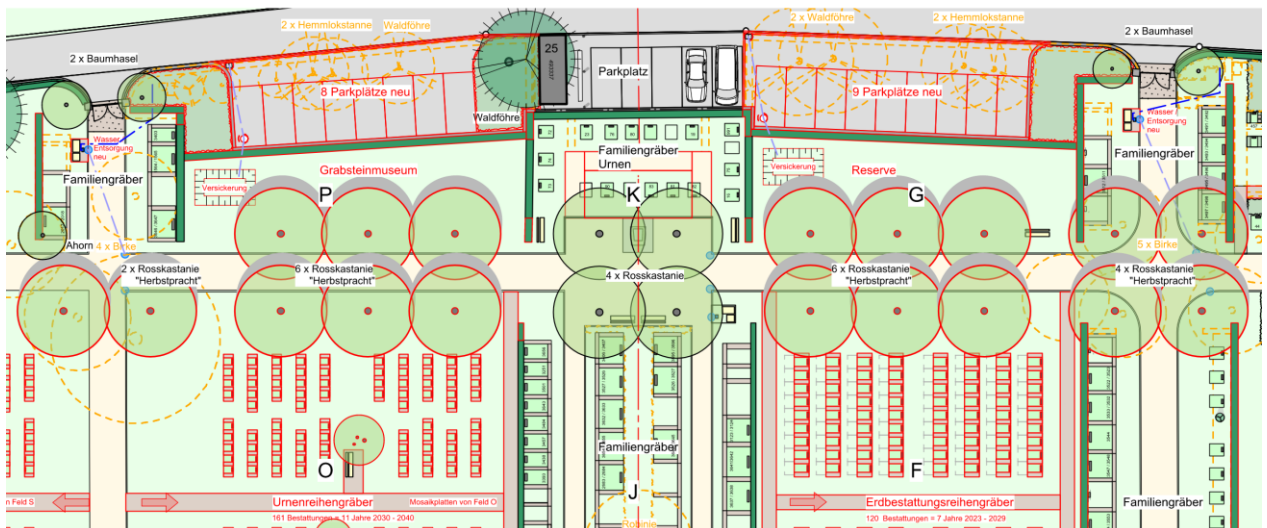
2.1. Konzept Parkplatz

Auftrag 20. Dezember 2017 nach erfolgter Bestandesaufnahme und Erarbeitung Konzept Friedhof:

- Aussagen über die Erweiterung der Parkplätze entlang der Scheidgasse
- Vorgesehen war von Seite Bauherrschaft ein neuer Parkplatz auf Feld G
- Durch die Rückschlüsse des Konzepts des Friedhofs, die auf historische Recherchen beruhen, soll unbedingt die starke Symmetrie des Friedhofs erhalten werden
- Vorschlag: symmetrisch entlang der Scheidgasse angeordnete Parkplätze
- Manöverfläche auf verkehrsarmer Scheidgasse nutzen
- Bei neuen Parkplätzen Sichtbermen beachten
- So entstehen 17 neue Parkplätze



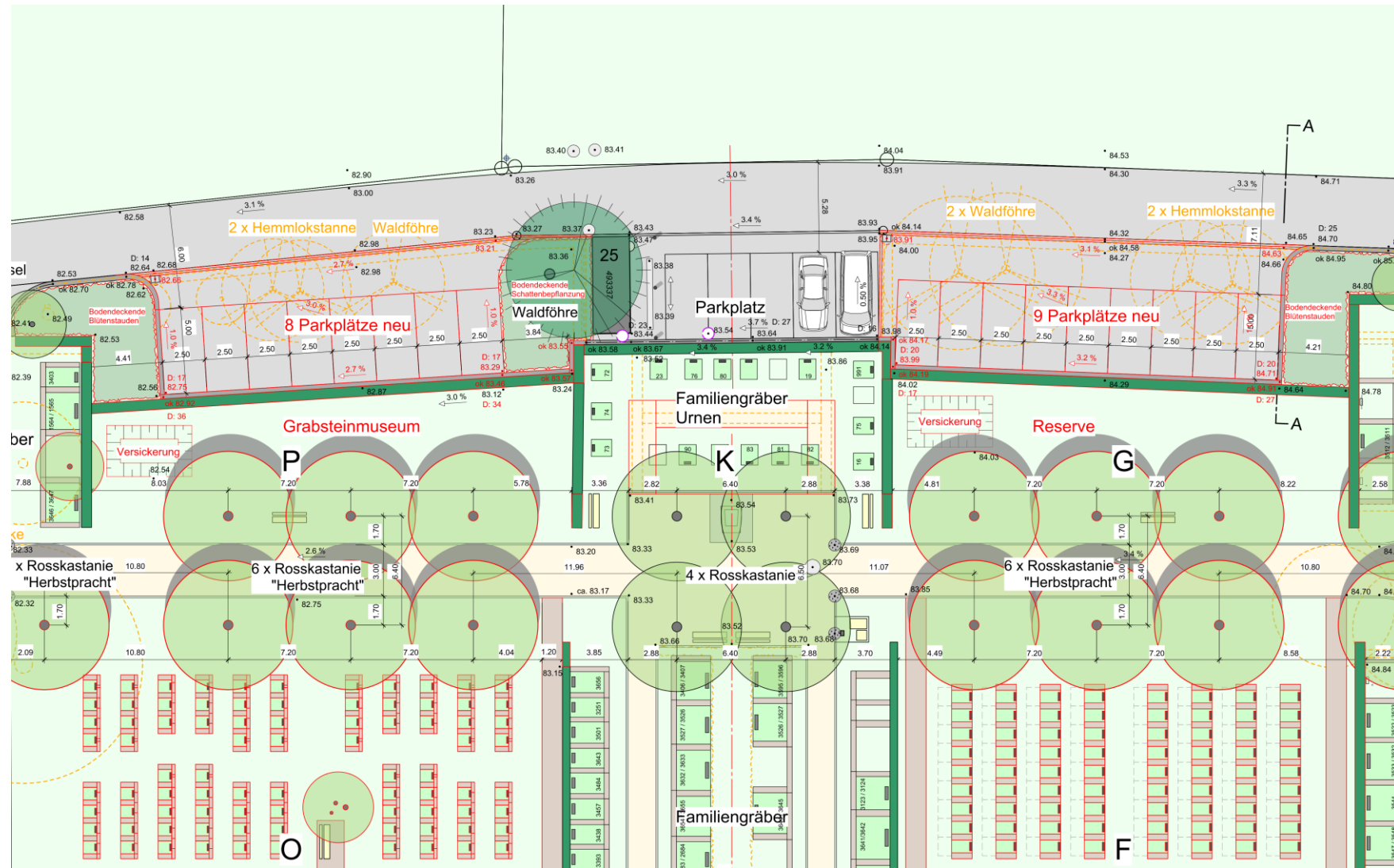
Im Konzept ist die Variante Abpflanzung mit immergrünen Bäumen, ähnlich der heutigen Situation geprüft worden.



Das bereinigte Konzept sieht eine Allee als verbindendes Element und als Sichtschutz gegen Norden hin vor. Die Allee ist bereits Ende 2018 realisiert worden.

3. Bauprojekt

3.1. Projektplan



Projektplan Parkplatzerweiterung

